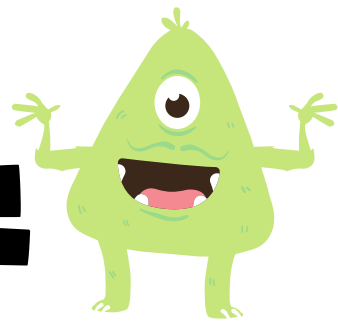




INTERVENTION S1 LES ÉMOTIONS



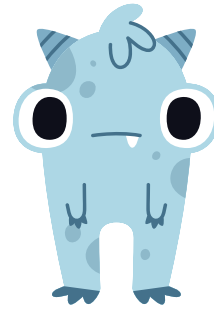
Pour tous les 6eme-2022

5 min



- I) présentation IJ et déroulé de la Séance
- II) Règle de vie du groupe
- III) Les émotions de début de séance

5 min



- IV) Retour sur l'intervention des gendarmes-Définition du harcèlement

15 min

3 groupes d'environ 8 élèves fait par la professeur selon la pertinence avec la notion de mélange, il y a aura de l'échange au sein du groupe.

V) Chaque groupe à l'image d'un personnage du livre "les bleux au cartable". 1 papier une émotion ressentie par le personnage.

A 5 min, j'ajoute les cartes émotions, le groupe regardent si de nouvelles émotions à ajouter.

Le groupe devra choisir 3 émotions pas ressenti par son personnage.

Chaque groupe devra définir l'émotion principale de son personnage et la définir/présenter.



15 min



VI) Retour en grand groupe

Chaque groupe présente son personnage via les émotions qu'il ressent, les 3 qu'il ne ressent pas et sa principale émotion.

Après chaque présentation:

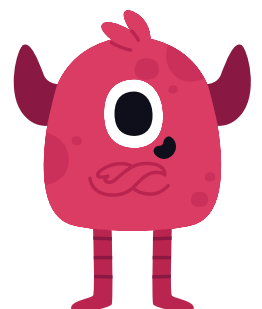
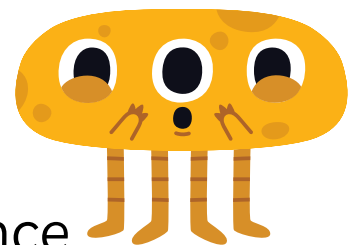
- Est ce un émotion positive-négative-neutre? (valorisation du témoin, qui peuvent plusieurs-héros-beaucoup d'émotions à gérer mais lesquels sont positive)
- Qui a déjà ressenti l'émotion principale?
- Qui la ressent souvent?
- Est ce une émotion que l'on veut souvent ressentir?

le groupe note les réponses dans les bulles prévues.

5 min

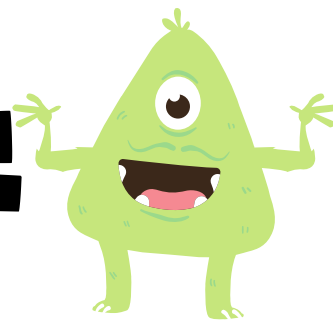
VI) Remerciement/valorisation et bilan

- 1 mot pour ce que l'on retenu.
- Positionnement émotions fin de séance





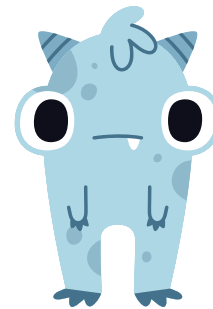
INTERVENTION 52 LES ÉMOTIONS



Pour tous les 6eme-2022

5 min

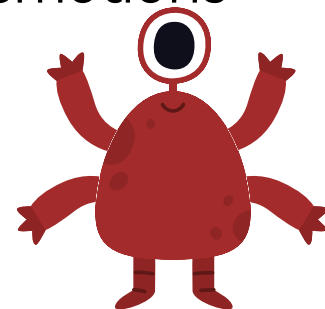
- I) Déroulé de la Séance
- II) Rappel Règle de vie du groupe
- III) Les émotions de début de séance



5 min

- IV) Retour sur l'intervention précédente-les émotions ressenti par les différents personnage

15 min



RESSOURCE INTERNE

3 groupes d'environ 8 élèves fait par la professeur selon la pertinence avec la notion de mélange, il y a aura de l'échange au sein du groupe.

V) Connaitre ces qualités et celle que les autres perçoivent de nous. Permet d'avoir confiance en soi pour ne pas croire que l'on mérite d'être harcelé, donner la force d'aller en parler et ne pas suivre le groupe: son propre avis.

Chaque groupe fait un arbre des forces. On note sur une feuille de l'arbre 3 qualité que l'on s'attribue et sur une feuille une qualité que l'on donne à chacun des autre de son gorupe. A déposer devant l'autre. On se les lis, complete si l'on souhaite et va positionner sur l'arbre des forces du groupe.

15 min



RESSOURCE EXTERNE

VI) En grand groupe: rivière du doute

Quelle solution externe peuvent être trouvée (témoin collectif-aller voir qui-comment par écrit par oral) des solutions faisable quand harcèlement au collège et cyberharcèlement.. Une phrase est énoncée chacun se positionne d'accord à droite-pas d'accords à gauche. ON s'assoit et on donne ces raisons et ces possibilités-complète l'information. Note la solution sur le panneau des ressources externe.

5 min



VI) Remerciement/valorisation et bilan

- 1 mot pour ce que l'on retenu.
- Positionnement émotions fin de séance

